

# 公共事務管理 研究所

- 跨界思維 X 多元未來
- 管理知能 X 公共視野

你的公共關懷，需要專業導航  
加入公事所，解鎖你未來的無限可能





# 關於公事所



## 臺灣第一所 公共事務管理領域研究所

1992年創立，為全台最早以「公共事務」為名設立的系所，亦為管理學院中最了解公共政策與公共管理、最深入社區與第三部門的學術單位。



## 重視公私協力趨勢的 公共管理領域

研究與教學著重對公共事務與議題的分析能力、管理知能和倫理認知，並且強調公、私、第三部門的協力合作，致力將公共價值帶入私部門，推動企業社會責任之管理人才培力。



## 強調運用知識、 走出教室、放眼國際

訓練學生對社會與公共事務之關注及參與，培育對於公共議題具有知覺、分析、策略連結與行動能力的跨領域管理人才。開設海外參訪見學課程，提升學生國際視野。



## 在地連結、學用合一， 善盡大學社會責任

自創所以來公事所即走在理念前鋒推動大學社會責任，強調在地關懷，藉由老師帶動同學參與，例如：城市行銷、社區營造、環境保護、城鄉發展、地方創生、公共參與、性別平權、企業社會責任等議題。善盡大學社會責任。



# 系所特色

## 跨域

多元課程可以學習公、私、第三部門如何跨域合作、協力治理，結合多方利害關係人與部門的專業與經驗，解決社會複雜而又相互聯繫的問題

## 創新

透過國內及國際非營利組織、社區、政府與企業的見學參訪課程，並引進業界專業師資，可以掌握到國內外公共治理的創新策略與實作經驗，鍛鍊出更高的視野與更專業的想像。

## 實踐

公事所碩士班的實習課程，讓學生以團隊方式參與實務工作，回應社區/公民社會的公共課題與挑戰，培養學生團隊合作、領導、表達與溝通及創造力等實踐能力，與多元的在地關懷。



# 師資團隊



林新沛  
教授

- 環境心理學
- 社會心理學
- 社會科學研究方法



郭瑞坤  
教授

- 社區營造都市設計
- 城鄉發展
- 都市計畫
- 景觀規劃
- 環境規劃與管理
- 休閒、遊憩與觀光規劃



彭渢雲  
教授

- 性別研究(性別與政治、性別與管理、性別與科技)
- 公民參與
- 後實證政策分析與審議
- 民主治理



張瓊婷  
教授

- 永續消費
- 後成長
- 氣候變遷調適
- 洪水風險管理



吳偉寧  
教授

- 公共管理
- 政策分析
- 服務設計與評估
- 風險與災害管理
- 企業與政府



# 師資團隊



謝旭昇  
教授

- 都市計劃
- 交通政策與計畫評估
- 永續與人本交通
- 交通心理與行為



蔡錦昌  
副教授

- 非營利組織管理
- 志工管理
- 社會創新及企業
- 公共管理
- 公共價值/行政倫理



謝政勳  
助理教授

- 社區營造與設計
- 城鄉治理與環境規劃
- 非營利組織管理
- 公民參與及審議



黃奕臻  
助理教授

- 環境與社會
- 地方永續
- 人文地理
- 能源轉型
- 移動正義

# 碩士班 課程架構

必修

- 研究方法
- 公共事務管理
- 倫理與衝突

## 必選A ( 2選1 )

- 公共政策分析
- 公共經濟學

## 必選B ( 2選1 )

- 量化資料分析與寫作
- 質化資料分析與寫作

## 選修-公共治理領域

## 全球治理

- 全球公共事務
- 國際非營利及社區組織交流

## 國家治理

- 估經濟與公智慧理  
 評經經參與智智管  
 畫展度共律工工機  
 計發制公法人人危  
 學學及共與與  
 審事服公  
 議務務共  
 民設事  
 主計務  
 理管

## 地方治理

- 都地社都區都社  
● 市區區市域市區  
● 通營理間展劃造  
● 管 理 策 區 重 建  
● 交經治空發規營  
● 探與設與  
● 討政計地  
● 策 區 重 建

### 第三部門管理

- 社會性別營體  
 行銷、化利與  
 組織創新組織  
 與管理  
 管理研究  
 管理實務  
 與管理實務

## 選修-永續管理領域

## 永續發展通論

- 環境永續
- 環境永續
- 環境永續
- 環境永續

## 國家永續發展

- 環境變遷  
總體路徑  
永續治理  
與環境管理  
發展環境  
長遠發展  
城鄉發展  
城鄉發展  
城鄉發展

## 企業永續發展

- 實作責任  
 展覽論管社題  
 發報討作色業專  
 續查報寫綠企任  
 永盤書書與與責  
 業體動告展務會理政  
 正氣行報發事社管與  
 際室候續續共業務業  
 國溫氣永永公企服企



# 走出教室-青年參與社區行動

青年的行動力與熱情，除了在教室內獲得展現外，實際走入社區也是讓學生盡情揮灑創意的方式。

公事所學生參與社區行動過程之中，走入社區盤點地方資源，學習聆聽社區需求，尋找社區願景，連結地方特色產業，推動環境教育，一方面能夠深入社區理解在地議題，另一方面也希望能創造社區創意新觀點。

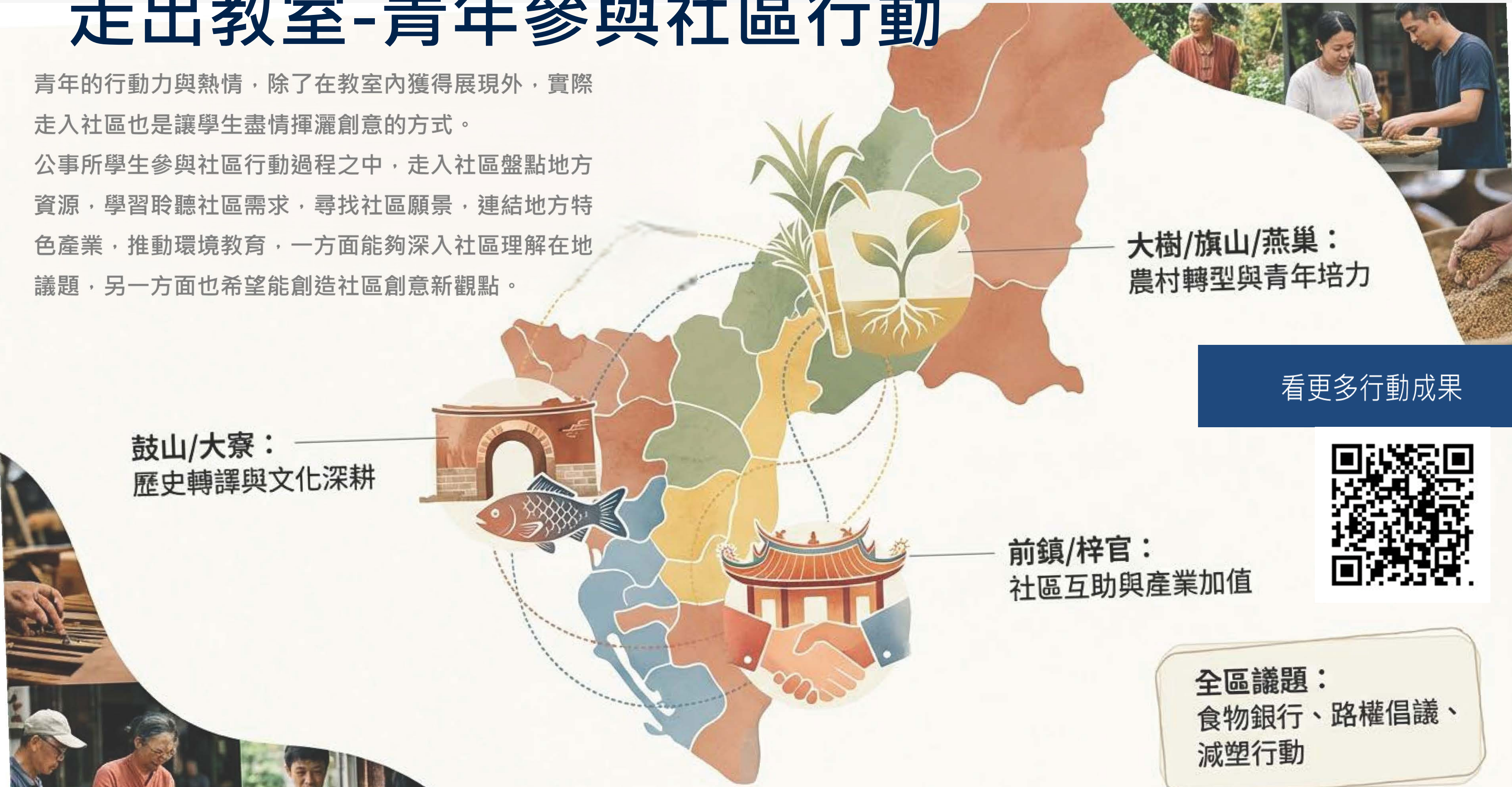
鼓山/大寮：  
歷史轉譯與文化深耕

大樹/旗山/燕巢：  
農村轉型與青年培力

前鎮/梓官：  
社區互助與產業加值

全區議題：  
食物銀行、路權倡議、  
減塑行動

看更多行動成果





# 走出教室-青年參與社區行動

- 農村社區服務-金來樂棗去(高雄市燕巢區金山社區)
- 農村 CEO 青年返鄉農村學習營(高雄市大樹區龍目社區)
- 風土記憶光影之繪與轉譯-大寮南境·赤崁共好社區設計行動(高雄市大寮區義仁社區)
- 路中廟社區×中山公事所-當 i-Voting 遇上公民咖啡館(高雄市前鎮區路中廟社區)
- 時間搶救計畫-路中廟社區時間銀行產業紀錄推動計畫(高雄市前鎮區-路中廟社區)
- 蚵仔寮幸福時光-蚵仔寮美食觀光地圖探索計畫(高雄市梓官區-赤西社區)
- 哨船頭漫遊-探索打狗的前世與今生(高雄市鼓山區-哨船頭社區)
- 打狗文化探索營-來自哈瑪星的你(高雄市鼓山區-哨船頭社區)
- 食物銀行服務升級與資源連結(社團法人高雄市慈善團體聯合總會)
- 大舞台市場減塑計畫(荒野保護協會)
- 種子圖書館-高雄永續城市計畫(高雄市立圖書館鼓山分館)
- 行人路權促進：地方溝通、意見整合與倡議(高雄市行人路權促進會)



## 高雄市旗山區

### 南勝社區：

- 「美食大補貼：憶起走過的勝荔食光」-南勝社區眷村文化食譜設計推動計畫
- 點亮眷村新生命・創造南勝新回憶計畫
- 荔枝木 DIY 體驗再進化與產品包裝加值計畫

### 糖廠社區：

- 「扭轉記憶—扭出旗山糖廠社區生活史」-生活聚落記憶保存與傳承計畫
- 廠開大門-百年糖廠×青年世代 願景工作坊

### 廣福社區：

- 看見地方風土映像2.0-「嬉遊手巾聊」文化轉譯共創設計行動
- 廣談福影-歷史記憶遊程保存與在地推廣計畫

### 大林社區：

- 大林社區文化保存與產業行銷整合發展計畫
- 2018 檸靜的夏天:青年啟檬世代農村體驗營

### 南新社區：農村蕉換生-青年農村遊程設計體驗營



# • 畢業後去哪裡？

- 公事所學生畢業後的職涯選擇有哪些？只能報考公職考試當公務員？

公事所提供學生的跨域訓練，讓學生畢業後職涯成長更多元，只要把握公事所的扎實訓練、善用公事所及管院提供的資源準備好自己，畢業後的就業領域比你想像中的寬廣。

- 不論學生大學學科背景為商管、社會及文史甚至理工農醫，公事所的課程及研究訓練跨域多元，培養學生全面性的系統觀點，了解政策意涵與公、私部門及非營利組織的定位，成為一個跨領域的斜槓人才，具備面對變遷社會快速的跨域能力。

- 在CSR、ESG成為企業永續發展的重要經營原則之際，企業永續管理師、CSR部門等相關工作亦成為熱門職缺，公事所自創所以來即開設永續發展管理、環境規劃、企業社會責任等相關領域課程及實務訓練，學生能掌握此職涯發展趨勢，超前部署。

公部門-  
促進國家社會整體之發展



公務部門、民意機構

私部門-  
發揮個人管理之專才



企業行政管理、經營管理  
人力資源管理、公共關係  
公共事務、行銷與流通管理、  
休閒及遊憩旅遊管理  
市場分析、都市規劃、交通運輸、  
環境管理及規劃

第三部門、社會企業-  
規劃及推動社會改革



非政府組織 (NGO)  
非營利組織 (NPO)  
社會企業  
社區發展組織

學術研究單位-  
繼續深造鑽研學術研究



公共事務管理領域  
公共行政管理領域  
社會、政治領域



# 學長姐心得分享



104級 王珮蓉

「一個念行管系畢業的學生，不當公務員還可以做什麼？」，回想大學行政管理學系畢業後，可說是因為迷戀中山的山海景色及中山管院的美名，選擇了公事所，卻沒想到在這裡奠定現在的職涯道路。在就讀公事所期間，因為公共事務涵蓋的層面相當廣泛，我們必須學會多面向去思辨各種利害關係人的權利義務關係，並從中學習解決問題的能力。也因為這樣踏上社區營造及推動大學社會責任的這條路，希望讓更多地方上的公共議題與美好生活，透過各種「設計」與「參與」得以被看見與行動實踐。

大家也許常不解為何念研究所要「實際走入社區實習」？無論是因為師長的鼓勵或課程所需，鼓(強)勵(迫)大家到第一線了解推動公共事務的各種「眉角」，在當下或許感受各種困難與挫敗，但若認真回想過程中，探究「議題事務的本質」，集思廣益尋找「可行方針」，透過行動加以「嘗試問題解決」，其中更不斷挑戰大家「團隊合作」及「內外部溝通協調能力」，這何嘗不是未來在各領域的工作及生活中，時常得要面對的事情呢？所以，保有自己的彈性與開放的態度，就能看見各種可能！



# 學長姐心得分享



102級江銀嘉

中山大學管理學院公事所擁有豐富的管院交換資源，在這裡可以學到許多公領域專家的知識，都市計畫，社區營造，性別平等教育，環境教育等。這是相較於普遍大眾熟知的管理學院不一樣的地方。我非常感謝也很幸運就讀了這個系所，它讓我看待事情的角度更深一層，看到的不僅是商業管理而已，同時還會試著了解社會體制，人類行為所帶來的影響，進而思考以自己一份力量為這社會貢獻些什麼。

鼓勵學弟妹在碩士求學這階段找到自己的興趣與專長，充分利用這兩年的時間培養自己，同時培養自己發現問題、解決問題、與溝通這三大能力。當時，我對出國留學和學習語言認識不同文化的人很有興趣，於是在碩一的時候便決定要申請上管院的雙聯學位交換計畫，很幸運地還拿到學校補助，順利出國求學。這也對我未來求職影響甚廣，我認為新鮮人除了追求課業上的表現外，更多是要主動參與課外活動，這些都能為履歷加分。





# 適合誰來讀？

你會喜歡這個所，如果你是.....

#對公共事務或社會議題有興趣

# 對管理與社會科學不排斥

# 有強烈的學習動機與毅力

我們歡迎.....

各科系背景學生—跨領域開放



# 招生方式

碩士班甄試  
【公共治理組、永續管理組】

招收名額：10

考試項目：  
一、初審:書審(50%)  
二、複試:面試(50%)

碩士班考試入學  
【公共治理組、永續管理組】

招收名額：  
公共管理組 5

招收名額：  
永續管理組 4

公共治理組考科：  
以下3科目選考1科

- 1、公共管理
- 2、管理學
- 3、公共議題分析

永續管理組考科：  
以下3科目選考1科

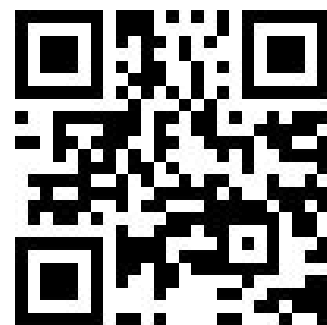
- 1、公共管理
- 2、管理學
- 3、永續發展議題分析



# 想了解更多？



- 公事所官網



- 公事所FB



- 與我們聯絡

- 804高雄市鼓山區蓮海路70號  
管CM3050室(管理研究大樓3樓)
- 07-5252000分機4901~4905
- pam@mail.nsysu.edu.tw

國立中山大學公共事務管理研究所

Institute of Public Affairs Management, National Sun Yat-sen University



# 跨越公私邊界，掌舵多元職涯

公事所賦予您管理知能與公共視野，無論在政府、企業或非營利組織，  
皆能奠定堅實基礎。

