



# 音樂學系

---

Discovering Yourself Through  
Music in NSYSU



# 目錄

01我們教育目標

02我們在學什麼？

03 學系特色

04專業硬體設備

05 適合什麼樣特質的高中生？

06 畢業後可以做什麼？

07獎助學金

08多元入學管道

# 01 我們教育目標



## 核心Core

培養紮實的音樂專業  
基礎



## 適性 Character

發掘並塑造個人獨特  
音樂風格



## 連結 Connection

立足南方與鏈結世界



## 多元 Cross

跨域整合與合作精神

## 02 我們在學什麼？

音樂藝術隨科技與社會快速變遷而多元發展，使音樂專業不僅止於演奏，更深度結合文化創意、科技應用與社會關懷，成為現代社會不可或缺的關鍵力量。



### ❖ 核心能力：

本系提供嚴謹且多元的課程規劃，兼顧理論與實務，強化學生演奏實力，並培養因應時代需求之音樂專業能力。除完整學、術科訓練外，設有師資培育及音樂藝術管理、表達性藝術治療、音樂與高齡照護等跨領域學程，拓展學生專業視野與發展方向。

### ❖ 主要學科：

西洋音樂史、音樂基礎訓練、調性音樂理論與分析

### ❖ 實作 / 專題課程：

可依個人興趣選修合奏、合唱及室內樂等課程，實際參與系上各類演出製作，並於國際級表演場館——衛武營國家藝術文化中心登台演出，累積專業舞台經驗。



# 02 我們在學什麼？

## 共同必修課程

主修（必修 6 學期）  
西洋音樂史一二三

合奏/合唱（任選 6 學期）  
調性音樂理論與分析一二三四

音樂基礎訓練一二三四  
畢業製作

## 分組選修

### 鋼琴組

鋼琴演奏技巧與詮釋  
鋼琴曲目  
鋼琴演奏實務  
早期鍵盤彈奏  
鋼琴重奏一二  
伴奏法一二  
鋼琴維修與調音

### 管樂組

管樂演奏技巧與詮釋  
管樂曲目  
管樂演奏實務  
樂團管樂聲部詮釋概論  
管樂重奏一二三四  
管樂合奏一二三四  
木管樂器維修理論與實務

### 擊樂組

現代擊樂演奏技巧與風格探討  
樂團擊樂聲部詮釋概論  
擊樂曲目  
擊樂合奏一二三四

### 弦樂組

弦樂演奏技巧與詮釋  
弦樂曲目  
弦樂演奏實務  
樂團弦樂聲部詮釋概論  
弦樂重奏一二三四  
弦樂合奏一二三四

### 聲樂組

聲樂演唱實務  
基礎聲樂教學  
聲樂重唱  
歌唱語韻一二  
藝術歌曲曲目  
歌劇曲目  
歌劇表演實務

### 創作與應用組

現代音樂曲目  
管弦樂法  
特定主題音樂創作一二  
跨領域音樂設計與實作一二  
音樂科技概論  
數位混錄音製作一二  
混錄音工程理論與實務一二  
聲音互動



## 02 我們在學什麼？

### 專業核心課程

### 跨領域課程

### 共同選修

副修  
臺灣音樂  
世界音樂  
即興音樂  
中國音樂史  
爵士音樂史  
音樂美學  
傳統樂器概論  
樂器學  
合唱曲目  
室內樂曲目一二

基礎指揮法  
合唱指揮法  
管弦樂指揮法  
鍵盤和聲一二  
複音音樂與對位法  
樂曲分析  
合唱教學法  
無伴奏人聲合唱一二  
流行樂團合奏一二  
爵士樂團合奏一二  
爵士音樂理論與鍵盤和聲一二

音樂治療  
音樂心理學  
表達性藝術治療個案討論  
音樂於高齡照護之設計與運用  
音樂與律動於樂齡之運用  
數位化編曲理論與實作一二  
展演實作專案一二



## 03 學系特色



### 教學特色

- 國際級大師班講座
- 跨領域人才培育
- 演奏實務課程



### 資源特色

- 標準錄音室、古樂器教室、管弦樂合奏教室、合唱教室、電腦音樂教室等專業教室
- 完備的音樂用譜及影音資料
- 充足的練習琴房

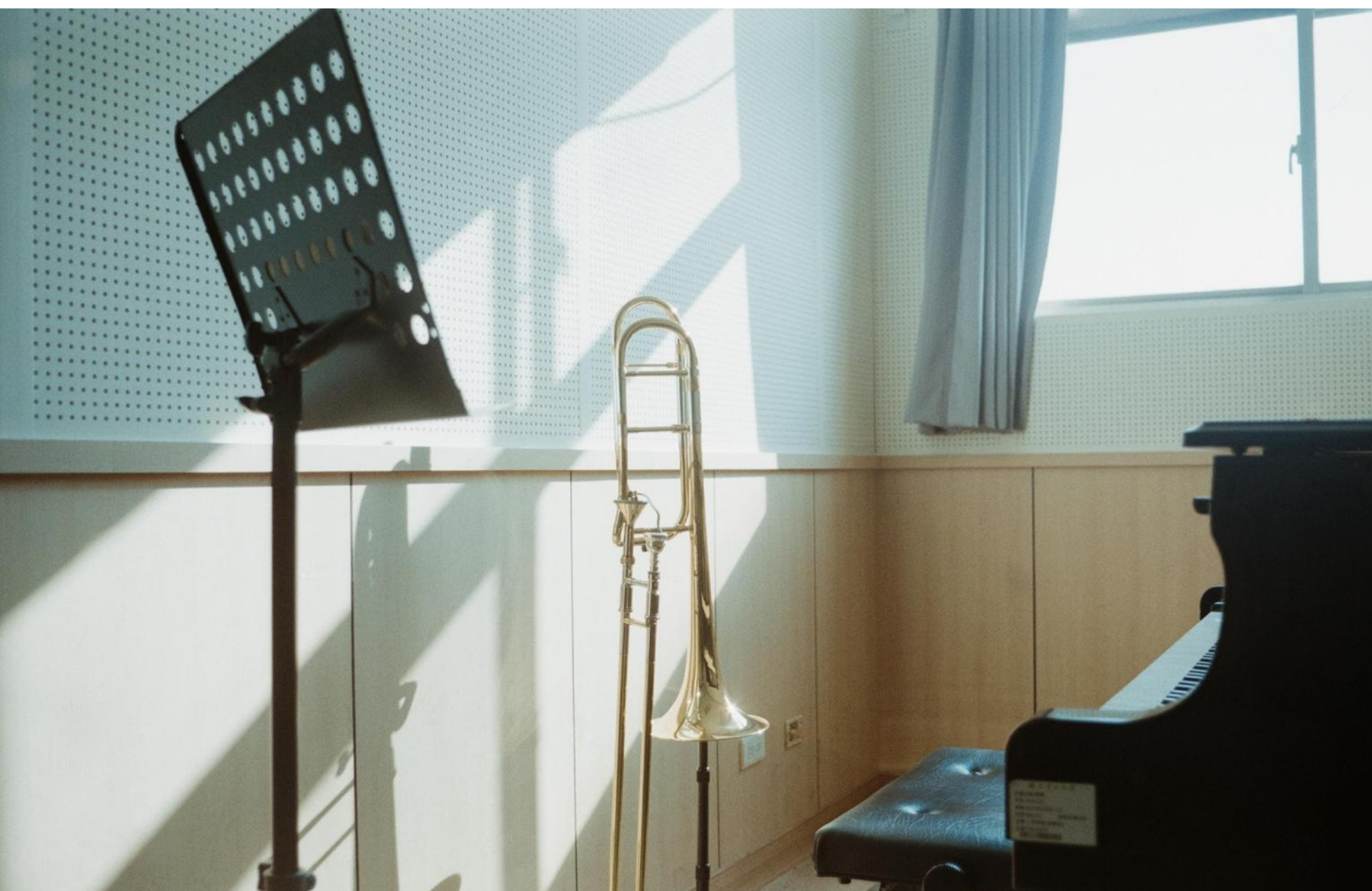




## 04 專業硬體設備介紹



➤ 共31間琴房：3 間雙鋼琴琴房、27間平台鋼琴琴房、1間直立式鋼琴琴房







## 04 專業硬體設備介紹



➤ 創作與應用組專業教室4間





# 04 專業硬體設備介紹

## ➤ 古樂器教室





# 04 專業硬體設備介紹

## ➤ 合奏教室



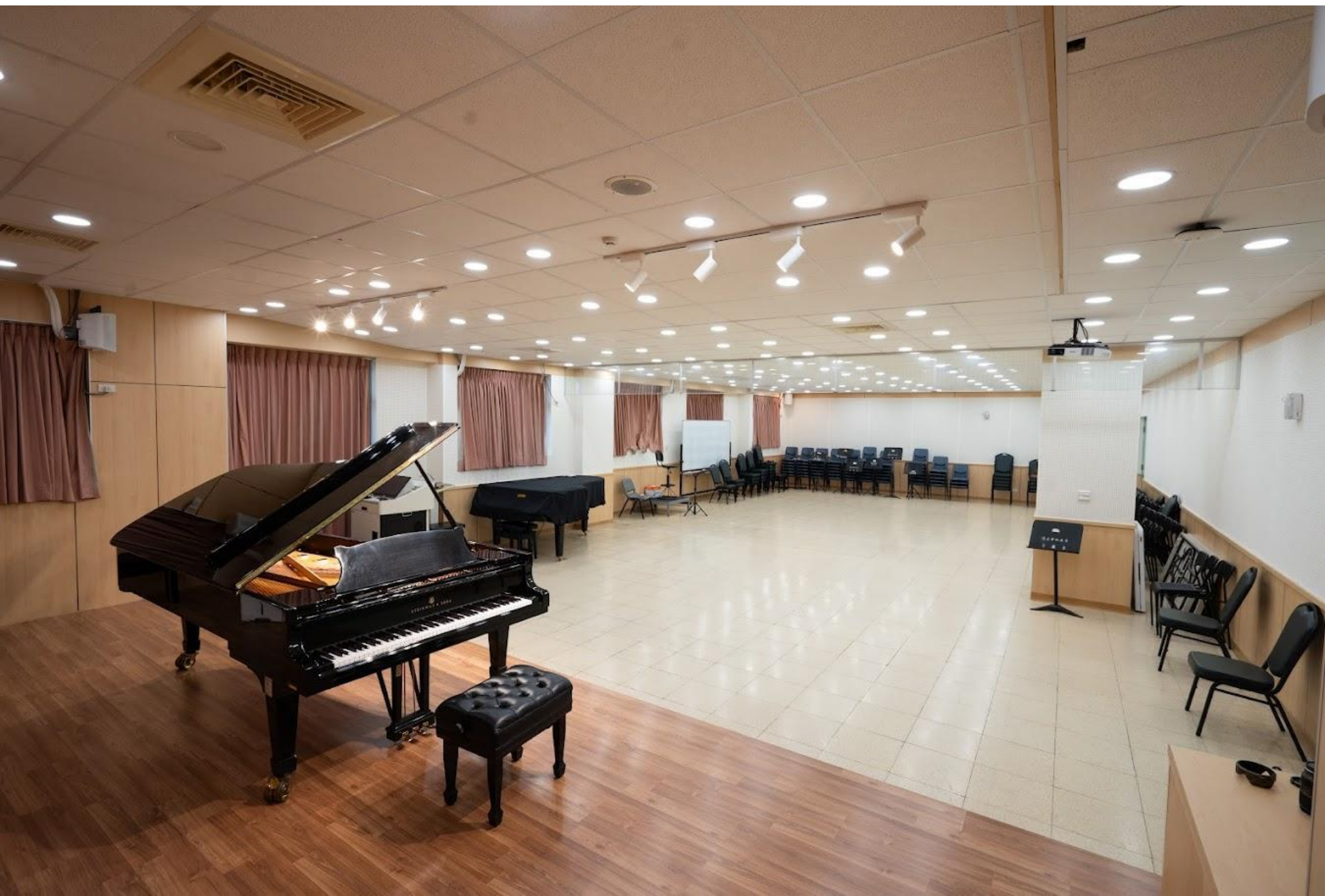




# 04 專業硬體設備介紹



## ➤ 合唱教室







# 04 專業硬體設備介紹



## ➤ 專業課程教室







## 04 專業硬體設備介紹

☆ Steinway 274、188

☆ Boston 192

☆ Yamaha C7







## 04 專業硬體設備介紹



### ➤ B1演奏廳(217座位)





## 05 適合什麼樣特質的高中生？

你可能會喜歡這個系，如果你是.....

#學習熱誠

#開放胸襟

#整合能力

### 入學前建議準備

- 建立樂理基礎
- 培養聆聽、詮釋與舞台表現力
- 對音樂保持好奇與熱情





# 06 畢業後可以做什麼

## 學術研究

- 音樂教師
- 音樂治療

## 業界

- 演奏家
- 負責人
- 創作者

## 海外與跨領域發展

- 藝術行政
- 樂器維修
- 自媒體





## 07 本校獎助學金

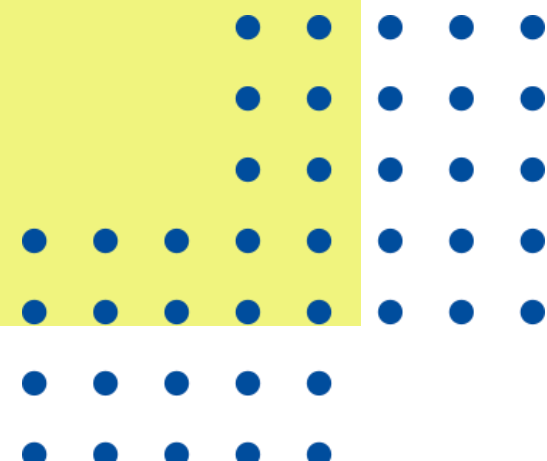
### 經各入學管道錄取本校之本國大一新生：

- 經特殊選才（海納百川）錄取本校：  
獎學金**三萬元整**
- 經學測考取本校，且入學當年國文、英文達滿級分者：  
獎學金**五萬元整**
- 經學測考取本校，以前三志願且國文、英文達全國前百分之三者：  
獎學金**四十萬元整**
- 經申請入學考取本校，以第一志願且錄取名次列該學系錄取名額前百分之十者：獎學金**三萬元整**

### 海外僑生之大一新生獎助方式：

經個人申請或單獨招生管道錄取本校大學部表現優異：

獎學金**三萬元整**







## 07 本校獎助學金

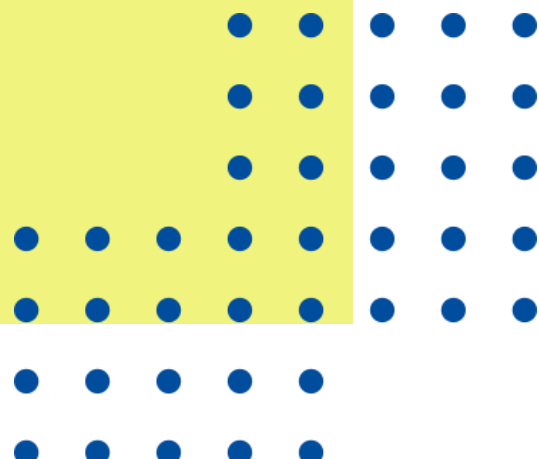
### 出國研修獎助計畫：西灣領航計畫

- 為獎助本校表現優良學生赴國外大學研修，以提升國際觀及競爭優勢。
- 本校姐妹校數量級分部國家有38國186所，與音樂學系相關之學校有13所。

#### 獎助金額：

- 獲獎生國外學習期間：**每月一萬元整**
- 本校五學年學、碩士學位辦法入學研究所之獲獎生：**每月一萬五千元整**

#### 獎助類別：

- 雙聯學位（含修學分）
  - 交換計畫
  - 自費研修
  - 假日學校（3週以上學習課程）
- 





# 07 系所獎助學金

## 贊助單位：高熊音樂 / 聯合鋼鐵

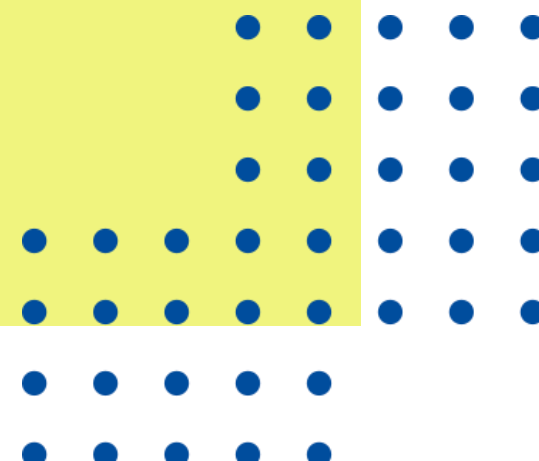
### 1) 振宇藝術術科菁英獎學金

獎勵鋼琴/弦樂組術科表現優異，獎學金新台幣八千元

### 2) 年度協奏曲比賽優勝獎學金新台幣二萬元

### 3) 引路計畫

於2023年起贊助三位在校生與一位校友參加經音樂系核可之國際性音樂比賽，贊助金額八萬元新台幣





# 08 多元入學管道

## 115學年度學士班招生考試

鋼琴組、弦樂組、管樂組、擊樂組、聲樂組



招生管道資訊

### 特殊選才 ——

繳費報名

114.10.15(三)-114.10.21(二)止

審查資料繳件

114.10.15(三)-114.10.22(三)止

面試日期

114.11.21(五)

### 繁星推薦 ——

請參考大學甄選入學委員會日程，逕向「大學甄選入學委員會」報名。

### 申請入學 ——

請參考大學甄選入學委員會日程，第一階段逕向「大學甄選入學委員會」報名。

並依規定時程至本校首頁 / 招生資訊 / 申請入學 / 點選【考生須知】，務必參閱「學系甄試須知」，辦理第二階段甄試繳費、報名及上傳（勾選）審查資料。

### 分發入學 ——

請參考大學考試入學分發委員會日程。

分科測驗報名日期

115.06.03(三)-115.06.16(二)

分科測驗考試日期

115.07.11(六)-115.07.12(日)



## 08 多元入學管道

### 創作與應用組

#### 申請入學 ——

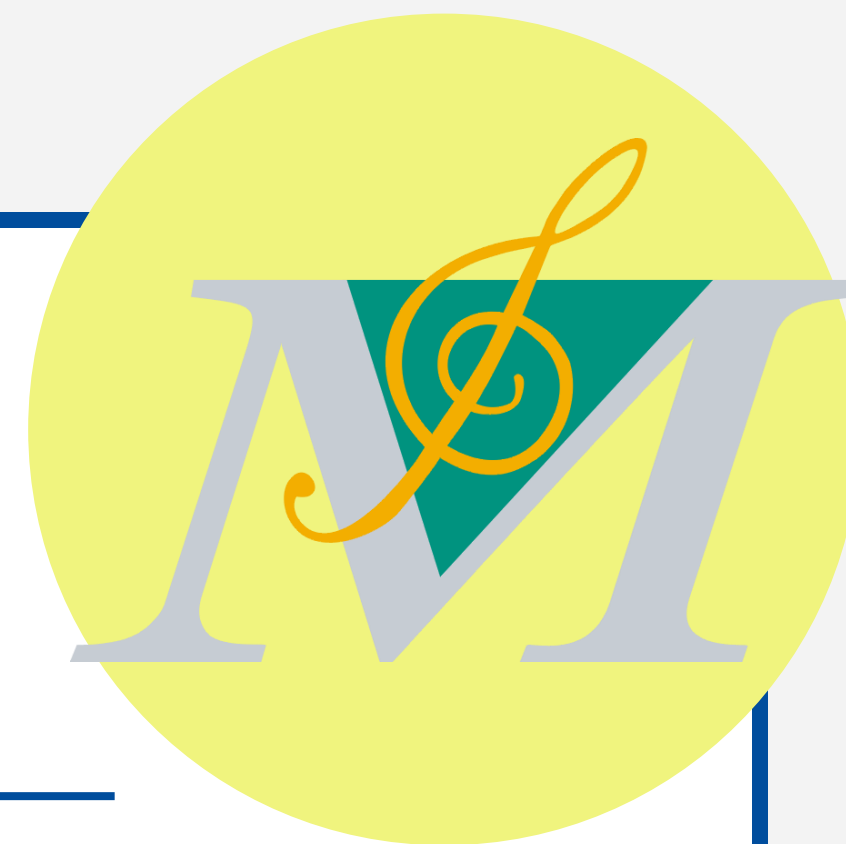
請參考大學甄選入學委員會日程，第一階段逕向「大學甄試入學委員會」報名。

並依規定時程至本校首頁 / 招生資訊 / 申請入學 / 點選【考生須知】，務必參閱「學系甄試須知」，辦理第二階段甄試繳費、報名及上傳（勾選）審查資料。





想了解更多？



(07) 525-2000 轉 3331 或 3332

[musi@mail.nsysu.edu.tw](mailto:musi@mail.nsysu.edu.tw)

80424高雄市鼓山區蓮海路70號 [藝術大樓4樓]





# Discovering Yourself Through Music in NSYSU

